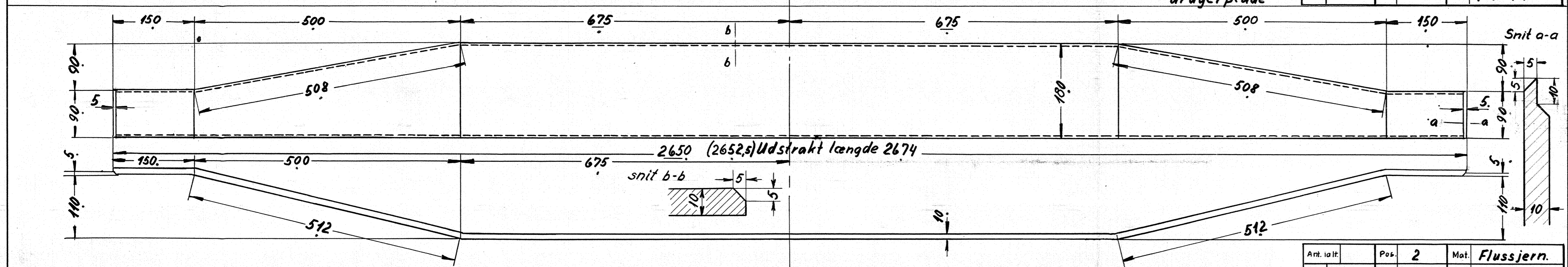


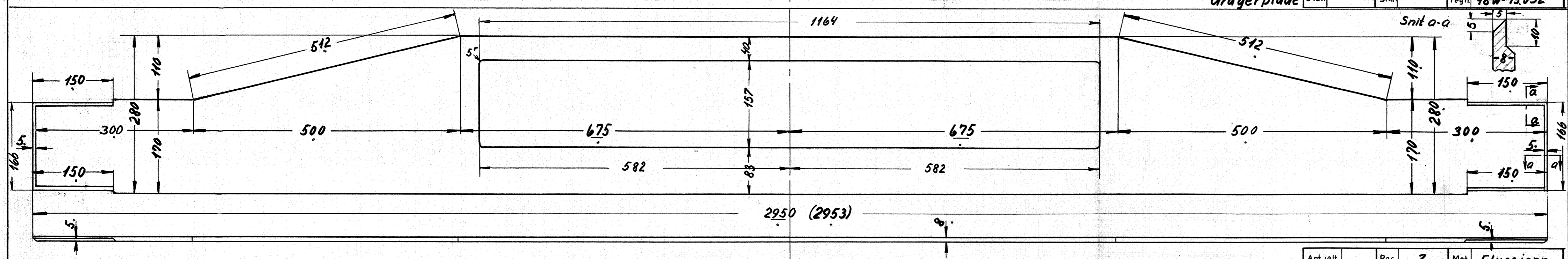
Ant. i alt	Pos	1	Mat	Flussjern.
Ordr.	Stkl.		Tegn.	18W-15.032

dragerplade



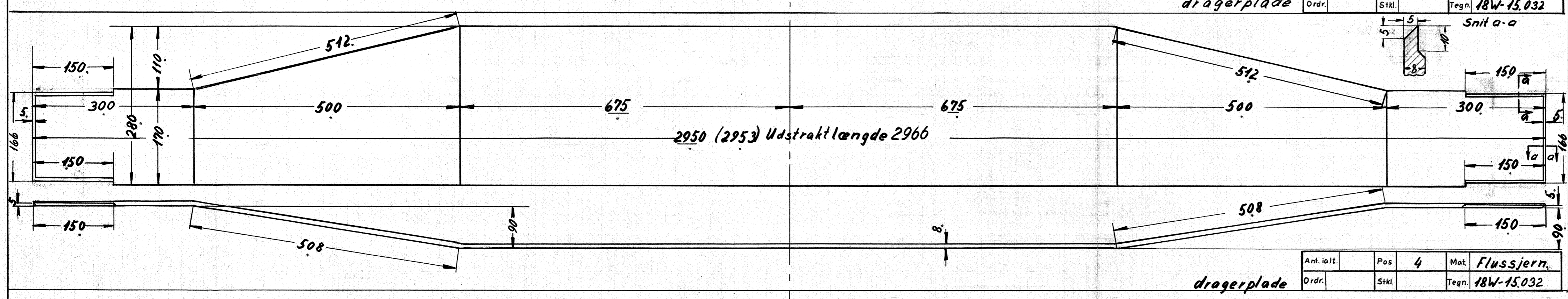
Ant. i alt	Pos	2	Mat	Flussjern.
Ordr.	Stkl.		Tegn.	18W-15.032

dragerplade



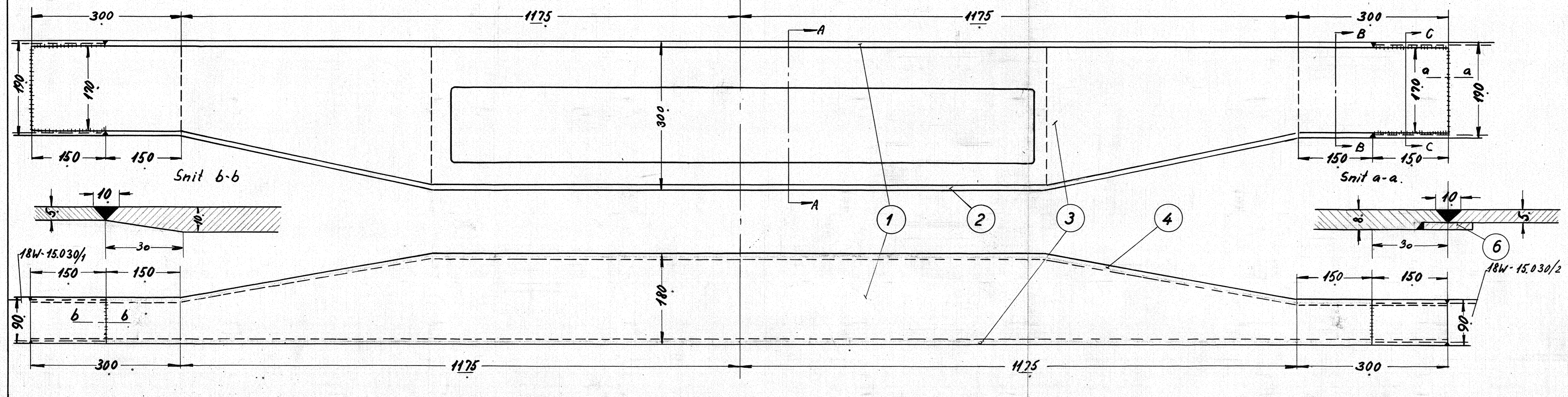
Ant. i alt	Pos	3	Mat	Flussjern.
Ordr.	Stkl.		Tegn.	18W-15.032

dragerplade

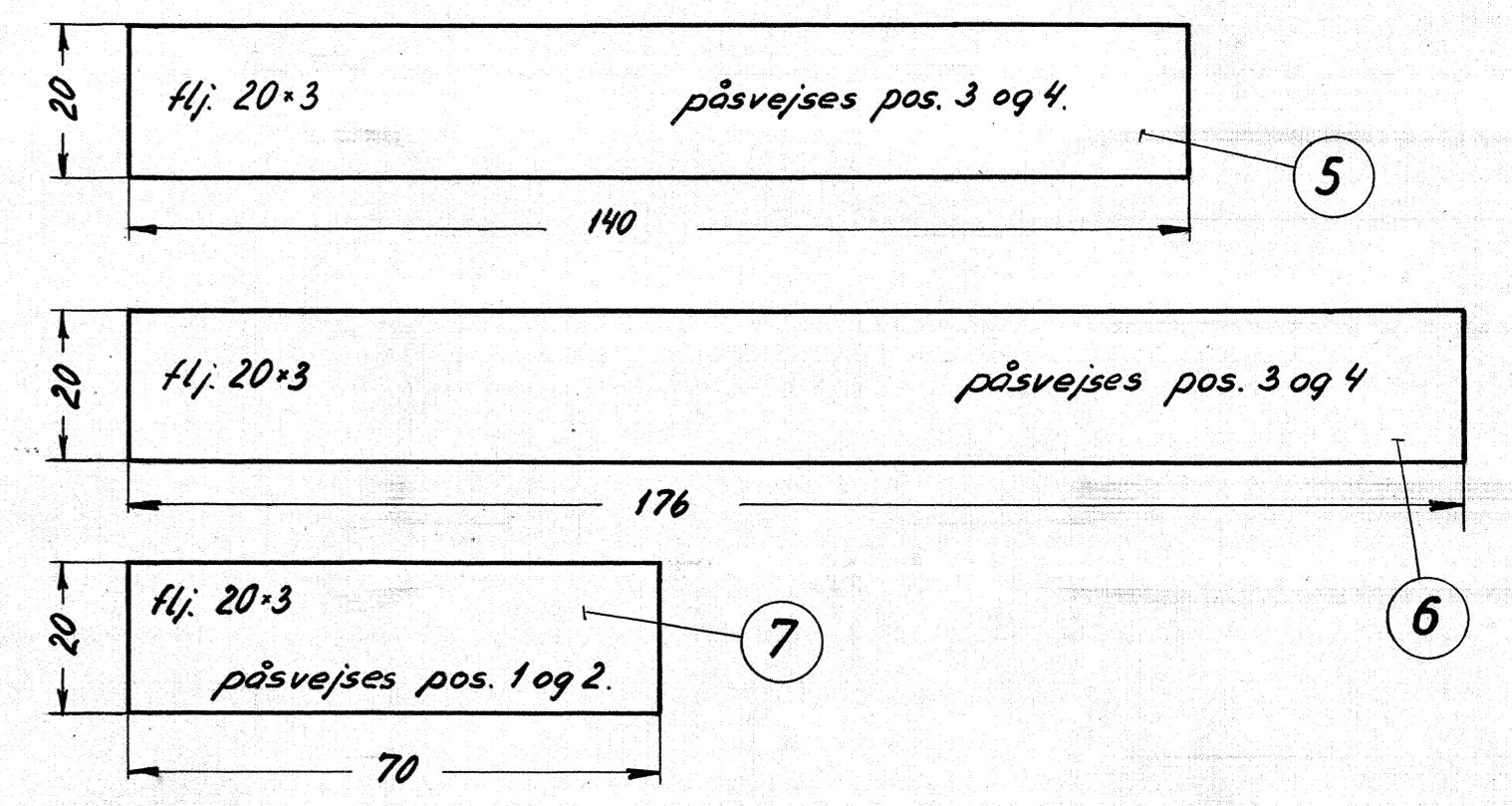
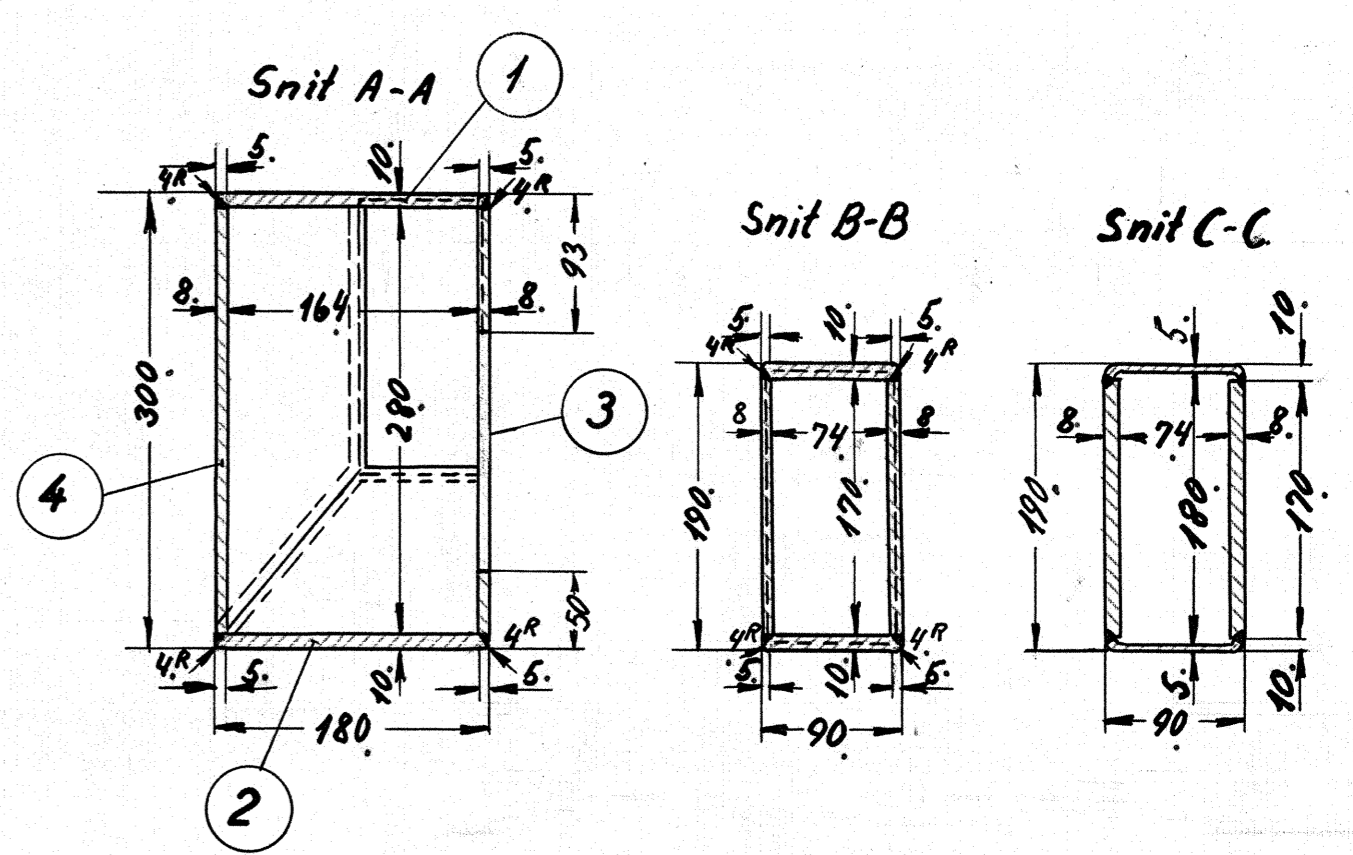


Ant. i alt	Pos	4	Mat	Flussjern.
Ordr.	Stkl.		Tegn.	18W-15.032

dragerplade



Der må vises særlig omhyggelighed ved sammenvejsning af nærværende opbyggede sidedragerstykker med de normale længde-dragerer (slibes af efter svejsningen) ligesom der overalt hvor tykt materiale støder op mod tyndere, skal være en slank overgang, jævntør snittene a-a og b-b.



8	Fladjern 20x3x70	7	st. 37	Flj. 20x3x600	
8	" 20x3x176	6	"	Flj. 20x3x1450	
16	Fladjern 20x3x140	5	st. 37	Flj. 20x3x2400	
2	Dragerplade	4	st. 00...	3000x1200x8	44,5
2	"	3	"		44,3
2	"	2	"	2700x740x10	30,0
2	Dragerplade	1	st. 00...		29,7

Tegn.	Mik 3/2-49	Rev.	HMP 27/12-50	Ark.	ZL
Kont.	RS. 21-12-50	Norm.		Dato	6.2.51
Dato		Retteelse		Indeks	
		1/2 st. svejseforskrift tilføjet. Snit a-a og b-b ændret		A	
		3/4 st. pos. 1, 2 og 3, 4 ændret c/w/h		B	
		1/2 st. ny tegning		C	
Anvendelse			Stykliste nr.		
500/550hk.diesel-el.motorvogn.			6889		
Tegningens benævnelse			Tegningens nummer		
Sidedrager ved bagageindstign.			18W-15.032		
Indeks			2 6		